

# Expertenseminare am ZEW



## Kommunikation und Präsentation

Wissenschaftlich fundierte Weiterbildung  
in offenen und unternehmensspezifischen  
Veranstaltungen

# ZEW

Zentrum für Europäische  
Wirtschaftsforschung GmbH

## Der sichere Auftritt – Präsentationen professionell gestalten

### Thematische Kurzbeschreibung

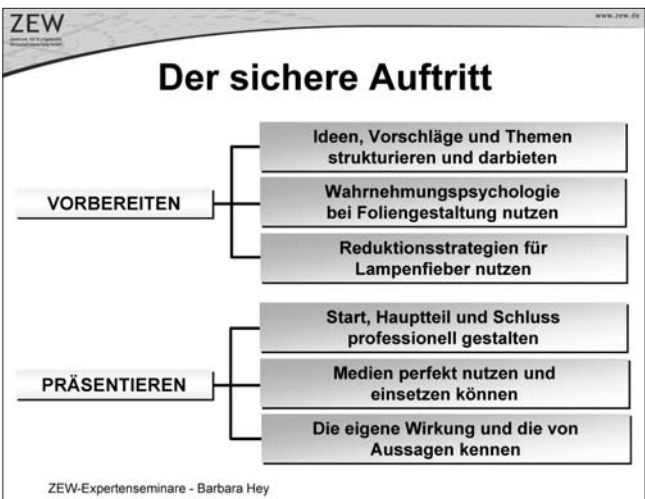
Präsentationen gehören heute zum Tagesgeschäft im Berufsleben vieler Menschen. Dabei bewegt sich der Präsentator oft in einem ungewohnten Umfeld, in dem Erwartungen und Reaktionen des Publikums schwer abzuschätzen sind.

In diesem ZEW-Expertenseminar lernen Sie, wie Sie eine Präsentation professionell vorbereiten, strukturieren und durchführen.

### Zielgruppen

Fach- und Führungskräfte, die die Grundlagen für erfolgreiche Präsentationen kennenlernen und deren Anwendung üben wollen

### Inhalte



## Auf den Punkt gebracht – Präsentationen professionell gestalten

### Thematische Kurzbeschreibung

Noch nie war es so leicht, technisch beeindruckenden Präsentationen zu erstellen. Trotzdem mutieren viele Präsentationen zu Folienschlachten, die langweilen und kaum überzeugen. Oft fehlen klare Strukturen und der Mut, neue Wege im Präsentationsstil auszuloten, die zur eigenen Persönlichkeit passen und Ihre Überzeugungskraft steigern. In diesem Expertenseminar erarbeiten Sie eine für Sie stimmige Präsentationsstrategie, welche psychologischen Aspekte bei Präsentationen wirken und wie Sie Ihren Präsentationsstil optimieren können.

### Zielgruppen

Fach- und Führungskräfte, die besonders schwierige Präsentationssituationen bewältigen wollen und die eine „Bestandsaufnahme“ ihres Präsentationsstils wünschen

### Inhalte



## Presenting in English

### Presenting in English

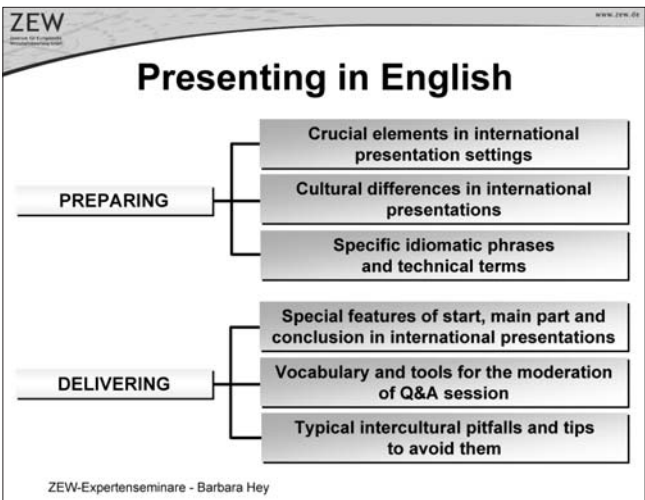
Business life becomes more and more international. It is widely recognised that the ability to present your work, your product, your ideas or yourself in English is an essential attribute for success in the professional world.

This course focuses on building confidence in your presentation style. Become familiar with the key elements and take advantage in the opportunity to apply them in practice. Learn about the cultural differences in presentations.

### Who should attend

Non-native-speakers who are fluent in English but would like more practice and guidance for presenting in English

### Seminar contents



## Kommunikationsstrategien für Führungskräfte

### Thematische Kurzbeschreibung

Die meisten Menschen machen immer wieder die Erfahrung, dass es im beruflichen Alltag trotz hohem Fachwissen und „gutem Willen“ im Umgang mit anderen häufig zu Missverständnissen und Konflikten kommt. Kommunikationspsychologische Kenntnisse sind daher für Fach- und Führungskräfte unentbehrlich.

In diesem Expertenseminar lernen Sie Methoden und Werkzeuge für den professionellen kommunikativen Umgang mit Vorgesetzten, Kollegen und Mitarbeitern einzusetzen.

### Zielgruppe

Fach- und Führungskräfte, die sicherer kommunizieren und schwierige Gesprächssituationen bewältigen wollen

### Inhalte



# **Unser Angebot für Ihr Unternehmen**

## **Unternehmensspezifische Seminare**

Das ZEW bietet Ihnen Präsentations- und Kommunikationsseminare auch speziell für Ihre Organisation an. Anhand Ihrer spezifischen Fragestellungen entwickeln wir ein auf Ihre Bedürfnisse zugeschnittenes Seminar. Dabei können selbstverständlich unterschiedliche Themen und Fragestellungen verknüpft werden.

## **Erstellung und Überarbeitung von Präsentationsfolien**

Präsentationsfolien sind oft überfrachtet und ohne pointierte Aussage. Wir überarbeiten in enger Zusammenarbeit mit Ihnen Ihre Folien und überprüfen sie auf ihren Wirkungsgrad und didaktischen Aufbau. Auf Wunsch können auch Foliensätze nach Ihren Vorgaben erstellt neu werden.

## **Einzel- und Gruppencoaching**

Viele Unternehmen nutzen für die gezielte Förderung und Entwicklung Ihrer Mitarbeiter die Möglichkeiten eines Einzel- oder Gruppencoachings. Der Fokus liegt hierbei auf der ausführlichen individuellen Beratung und der Konzentration auf die Veränderungswünsche des Coachee beziehungsweise der Gruppenmitglieder.

## **Referenzen**

Baker Hughes Inteq

BASF AG

Bundesverband der Deutschen Industrie e.V. (BDI)

Bundesanstalt für Finanzdienstleistungsaufsicht (Bafin)

Decoma International Inc

Deutsche Gesellschaft für Personalführung e.V. (DGFP)

Ethicon GmbH

Fuchs Petrolub AG

Internationale Weiterbildung und Entwicklung gGmbH - InWEnt

Metzeler Automotive Profile Systems GmbH

Wirtschaftsvereinigung Metalle e.V. (WVM)

## Seminarleiterin und Referentin

Barbara Hey



- Studium der Betriebswirtschaftslehre in Großbritannien und Deutschland
- Aufbaustudium der Arbeits- und Organisationspsychologie
- Trainings, Beratungen, Gruppen- und Einzelcoachings, offene und unternehmensspezifische Seminare
- Forschungs- und Arbeitsschwerpunkte: Beratung und Training zu Kommunikation und Präsentation

### Methoden

- Intensive Beratung zu Präsentationen aus der Praxis der Teilnehmer
- Einsatz neuer und klassischer Medien
- Einzel- und Gruppenübungen
- Videoanalysen der Teilnehmerpräsentationen
- Ausführliche Inputs
- Überschaubare Seminargruppen von maximal acht Personen

### Weitere Informationen

Falls Sie inhaltliche Fragen haben, wenden Sie sich bitte an:  
Barbara Hey, Telefon 0621/1235-244, E-Mail [hey@zew.de](mailto:hey@zew.de)

## Verbindliche Anmeldung zum Seminar ... Gewünschte/s Seminar/e bitte ankreuzen

- ① Der sichere Auftritt (790.-EUR zzgl. 7% UmSt)       ② Auf den Punkt gebracht (790.-EUR zzgl. 7% UmSt)       ③ Presenting in English (850.-EUR zzgl. 7% UmSt)
- ④ Kommunikationsstrategien für Führungskräfte (790.-EUR zzgl. 7% UmSt)

Name:	Abteilung:	Position:	Seminar-Nr.	<input type="radio"/> ①	<input type="radio"/> ②	<input type="radio"/> ③	<input type="radio"/> ④
Name:	Abteilung:	Position:	Seminar-Nr.	<input type="radio"/> ①	<input type="radio"/> ②	<input type="radio"/> ③	<input type="radio"/> ④
Name:	Abteilung:	Position:	Seminar-Nr.	<input type="radio"/> ①	<input type="radio"/> ②	<input type="radio"/> ③	<input type="radio"/> ④

Firma/Institution:

Adresse:

Telefon, Fax, E-Mail:

Datum:

Unterschrift:

(Mit der Angabe meiner E-Mail-Adresse willige ich ein, zukünftig über dieses Medium aktuelle ZEW-Informationen zu erhalten.)

Eine Übernachtung (Delta Park Hotel, 81,50 EUR inkl. Frühstücksbuffet) wird benötigt vom: \_\_\_\_\_ bis: \_\_\_\_\_





– Bitte an der Perforation abtrennen und im Fensterumschlag an das ZEW zurücksenden –

Zentrum für Europäische  
Wirtschaftsforschung GmbH (ZEW)  
Frau Vera Pauli  
Postfach 10 34 43  
D-68034 Mannheim



## Seminarort

ZEW, Mannheim. Einen Anfahrtsplan finden Sie unter:  
[www.zew.de/de/kontakt/anfahrt.php3](http://www.zew.de/de/kontakt/anfahrt.php3)

## Über das ZEW

Das Zentrum für Europäische Wirtschaftsforschung (ZEW) ist eines der führenden Institute auf dem Gebiet der anwendungsbezogenen empirischen Wirtschaftsforschung.

## Neu: Rabattsystem

Das ZEW gewährt bei Buchung desselben Seminars durch verschiedene Mitarbeiter einer Institution einen Mengenrabatt von 10 Prozent ab dem zweiten Teilnehmer auf die reguläre Seminargebühr. Sollte ein Teilnehmer mehrere Seminare gleichzeitig buchen, erhält er ab dem zweiten Seminar 10 Prozent Rabatt auf die reguläre Seminargebühr. Angehörige von Universitäten, Fachhochschulen und außeruniversitären öffentlichen Forschungseinrichtungen sowie Angehörige von Bundes- und Landesministerien/-behörden erhalten 30 Prozent Rabatt auf die Seminargebühr. Bitte beachten Sie, dass die einzelnen Rabatte nicht aufsummierbar sind.

## Geschäfts- und Teilnahmebedingungen

Die Anmeldung zur Teilnahme an den Veranstaltungen können Sie per E-Mail ([pauli@zew.de](mailto:pauli@zew.de)), über Internet ([www.zew.de/seminaranmeldung](http://www.zew.de/seminaranmeldung)), per Fax (0621/1235-224), oder per Brief (siehe Anmeldeformular) vornehmen. Nach Eingang der Anmeldung wird diese als verbindlich gebucht. Bei einer Stornierung ab 14 Tage vor Seminarbeginn werden die Teilnehmergebühren in voller Höhe fällig. Davor berechnen wir eine Bearbeitungsgebühr von EUR 50,- ( zuzüglich 7 % UmSt.). Die Stornierung hat schriftlich zu erfolgen. Sollten Sie verhindert sein, kann eine Ersatzperson am Seminar teilnehmen. Das ZEW ist berechtigt, die Veranstaltung aus wichtigen Gründen, z.B. Erkrankung der Dozenten oder zu geringe Teilnehmerzahl, abzusagen. In diesem Fall erstattet das ZEW bereits bezahlte Gebühren.

## Seminargebühr und Dauer der Veranstaltung

Alle Seminargebühren verstehen sich zuzüglich 7 % UmSt. Die Seminargebühren beinhalten Pausen- und Veranstaltungstränke sowie das Mittagessen an allen vollen Seminartagen. Die Schulungsunterlagen sind im Preis inbegriffen. Die Seminare dauern jeweils 1,5 Tage.

## Hotel

Sollten Sie eine Übernachtung benötigen, vermerken Sie dies bitte auf Ihrer Anmeldung.

## Seminarorganisation

Falls Sie Fragen haben:

Vera Pauli, Telefon 0621/1235-240, E-Mail [pauli@zew.de](mailto:pauli@zew.de)

# ZEW

Zentrum für Europäische  
Wirtschaftsforschung GmbH

L 7, 1 · D-68161 Mannheim  
Postfach 10 34 43 · D-68034 Mannheim  
Telefon: 0621/1235-01 (Zentrale)  
Telefax: 0621/1235-224  
Internet: [www.zew.de](http://www.zew.de)