



Finanzierung von Familienunternehmen

ZEW-Wirtschaftsforum
27.06.2008

Dr. Peter Westerheide

Hintergrund

- Teil des Forschungsprojekts
**„Gesellschaftliche und wirtschaftliche
Bedeutung von Familienunternehmen“**
im Auftrag des Bundesministeriums für
Wirtschaft und Technologie
- Kooperation der ZEW-Forschungsbereiche
„Finanzmärkte“ und „Industrieökonomik“

Fragestellungen

- Welche Finanzierungsquellen nutzen Familienunternehmen?
- Gibt es Unterschiede zu anderen Unternehmen?
- Worin sind diese Unterschiede begründet?
- Gibt es Hinweise auf Finanzierungsprobleme?

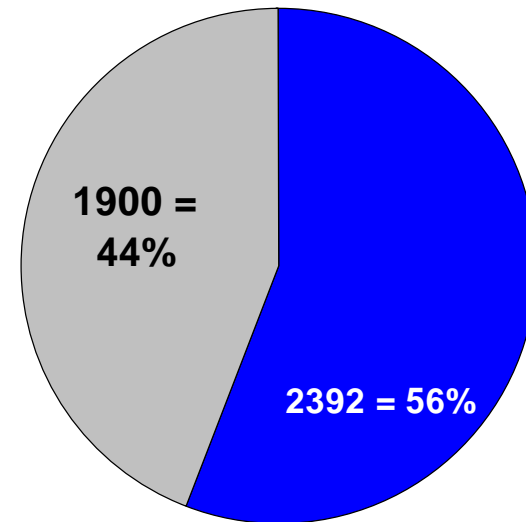
Literaturüberblick

- Dominanz traditioneller Finanzierungsinstrumente
- (Zu) hohe Eigenkapitalquoten
- Langfristorientierung
- Mögliche Vorteile, aber auch Nachteile bei externer Finanzierung

Datenbasis

Mannheimer Innovationspanel 2007

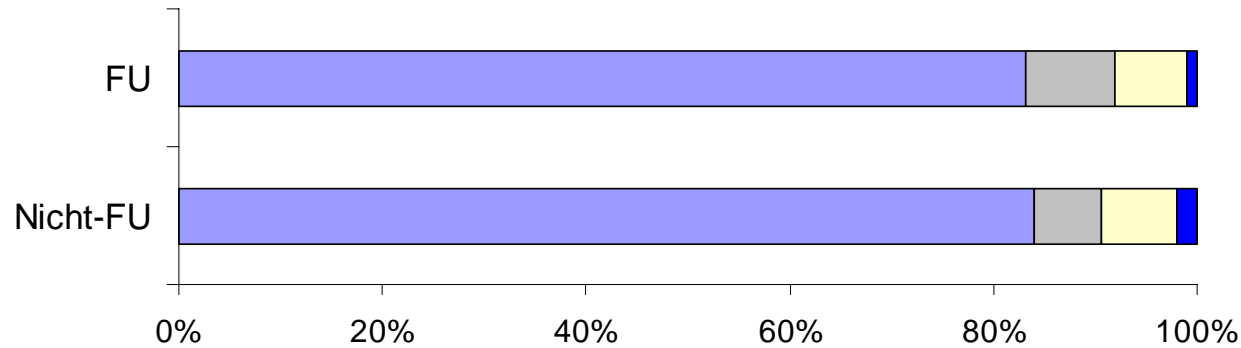
- 4292 Unternehmen
- Informationen Status Familienunternehmen
- Definition:
Mitglieder einer Familie sind im Besitz von mindestens 50 % der Unternehmensanteile



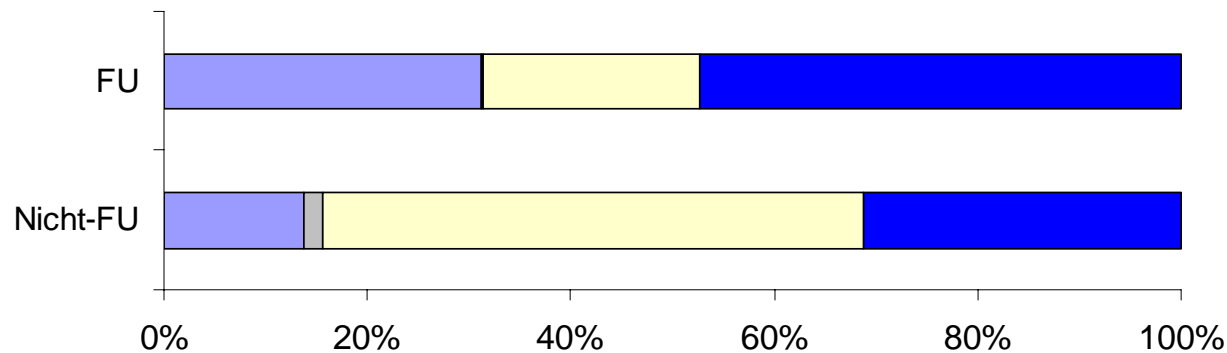
■ Familienunternehmen

■ Nicht-Familienunternehmen

Struktur der Unternehmen

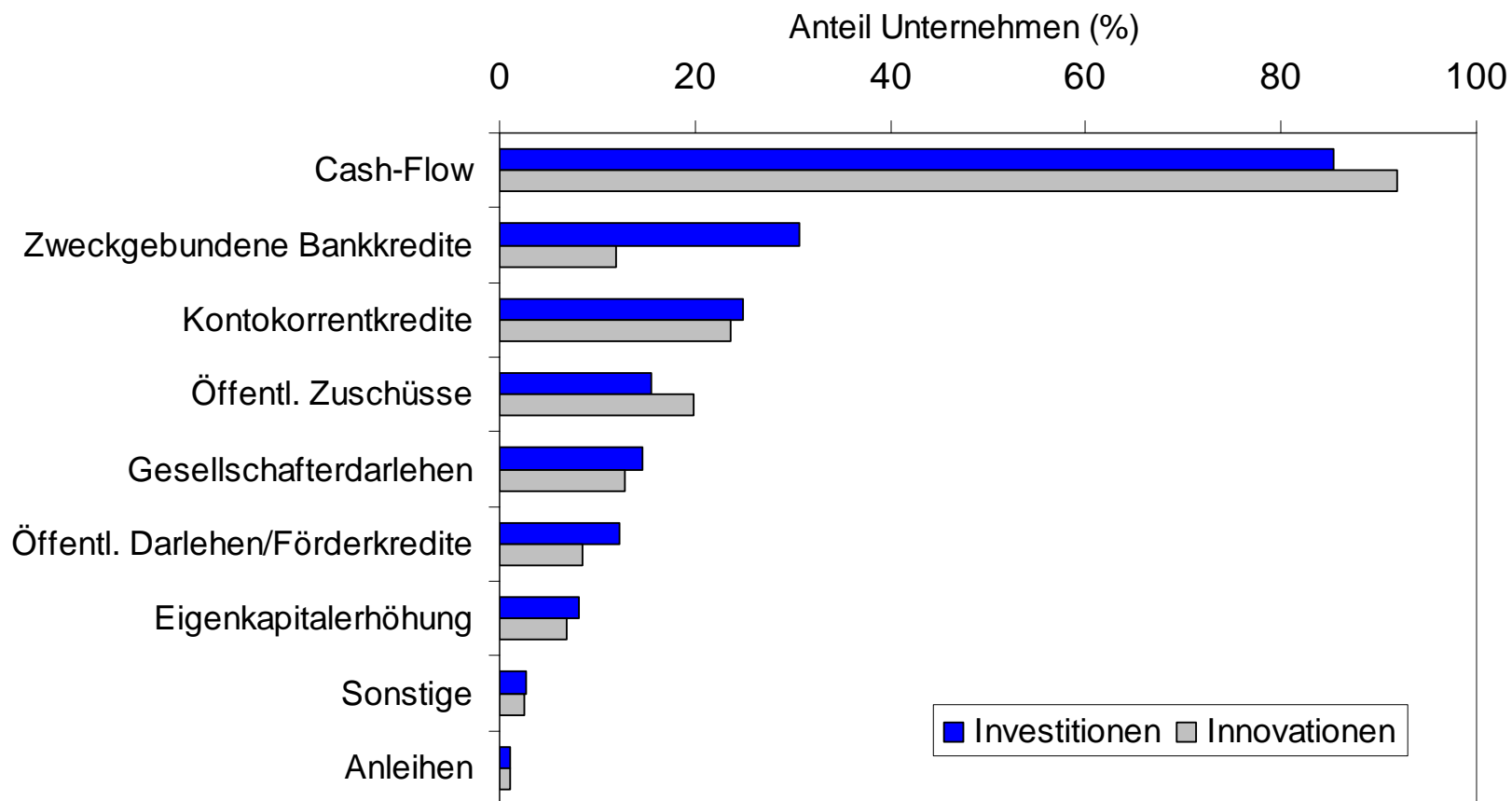


Beschäftigte 5 bis 49 50-99 100-499 ab 500



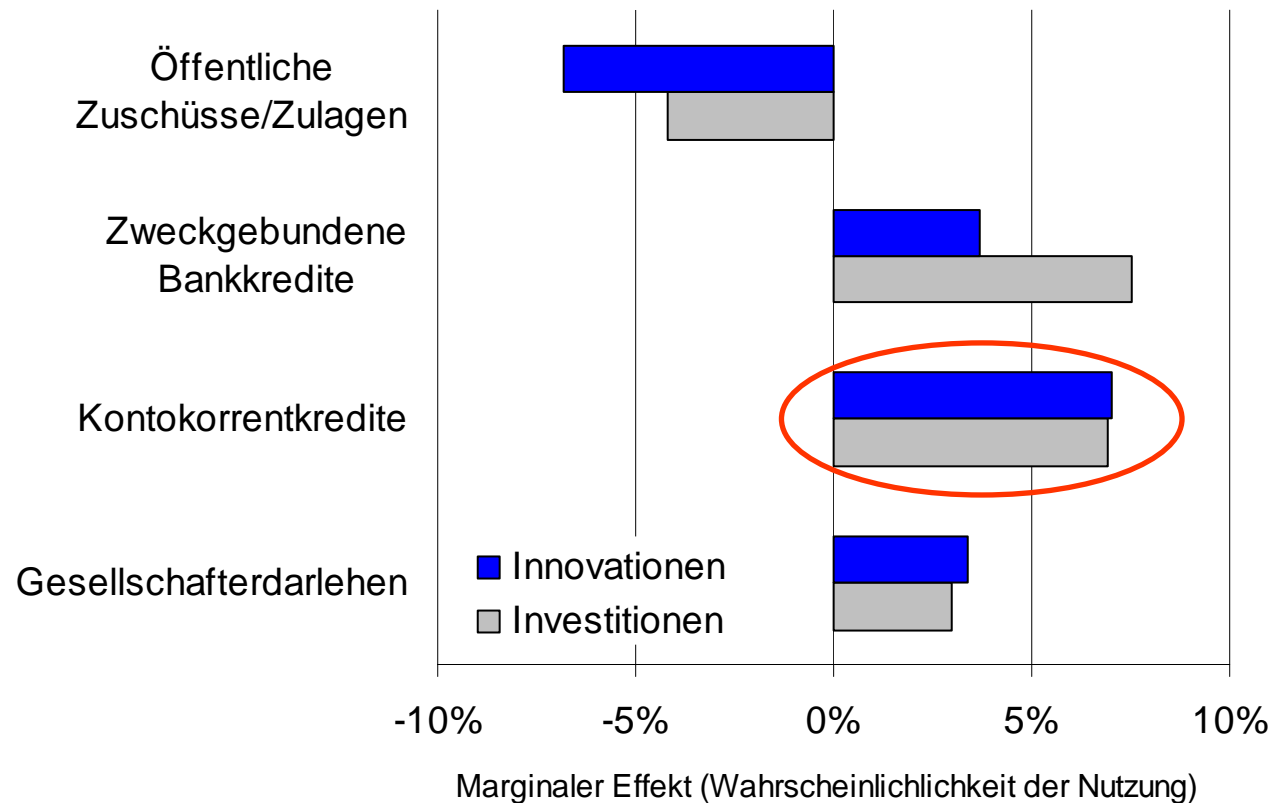
Verarb. Gewerbe Energie/Wasser
 wissensint. DL sonstige DL

Finanzierungsquellen FU 2004-2006



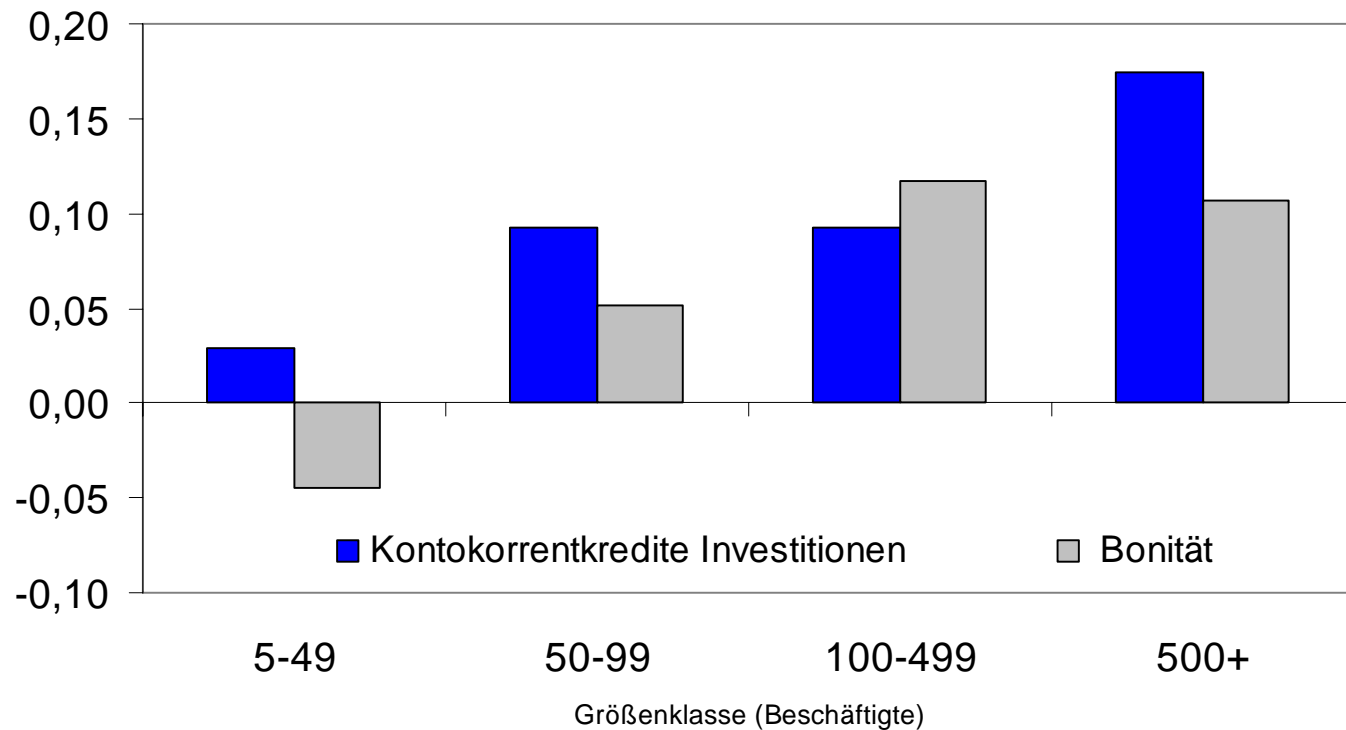
Quelle: Mannheimer Innovationspanel, Erhebung 2007 – Berechnungen des ZEW. Hochgerechnete Werte.

Finanzierungsquellen: Unterschiede FU/Nicht-FU



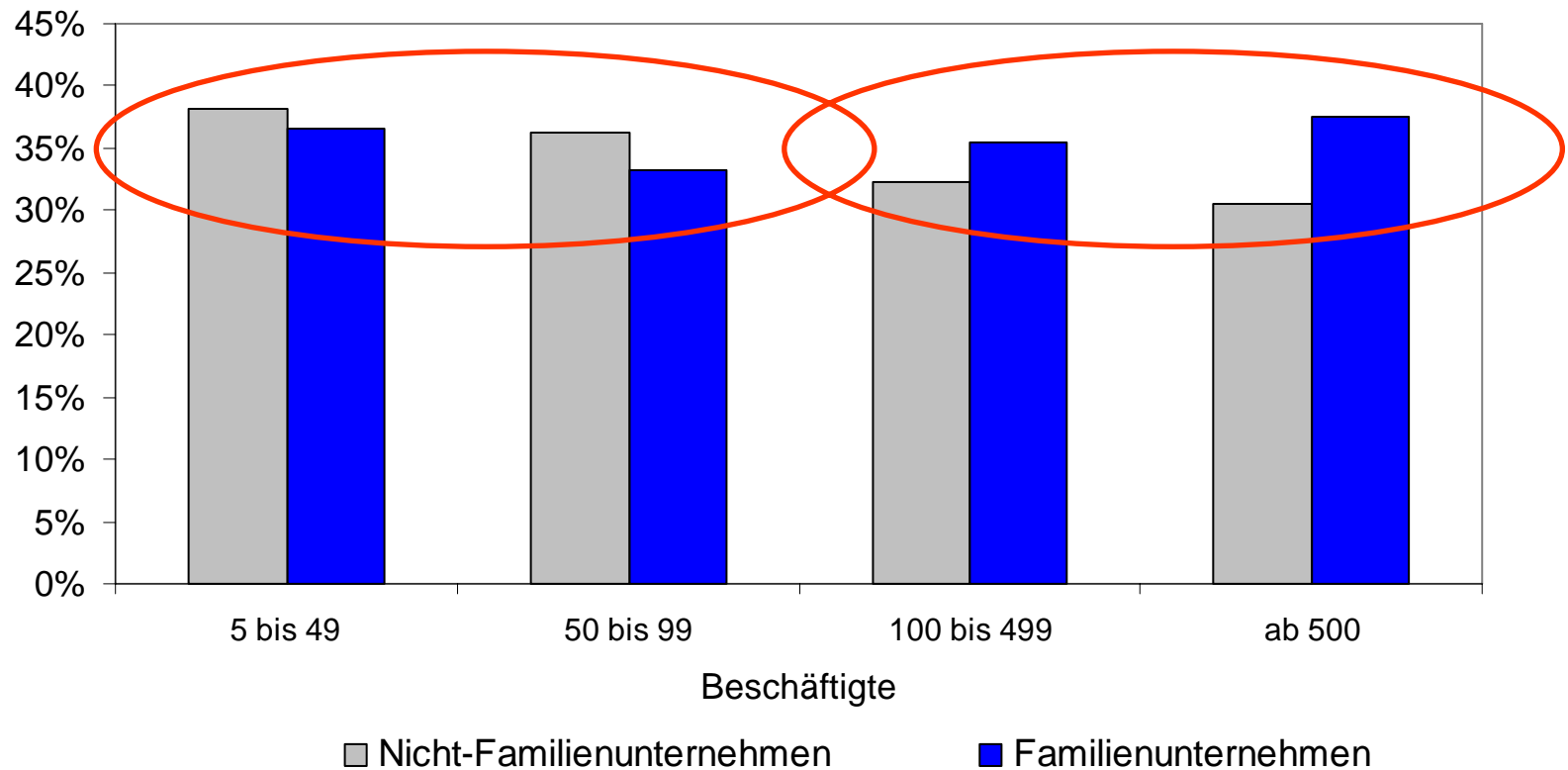
Quelle: Mannheimer Innovationspanel, Erhebung 2007 – Berechnungen des ZEW.

Bonität und Nutzung Überziehungskredite



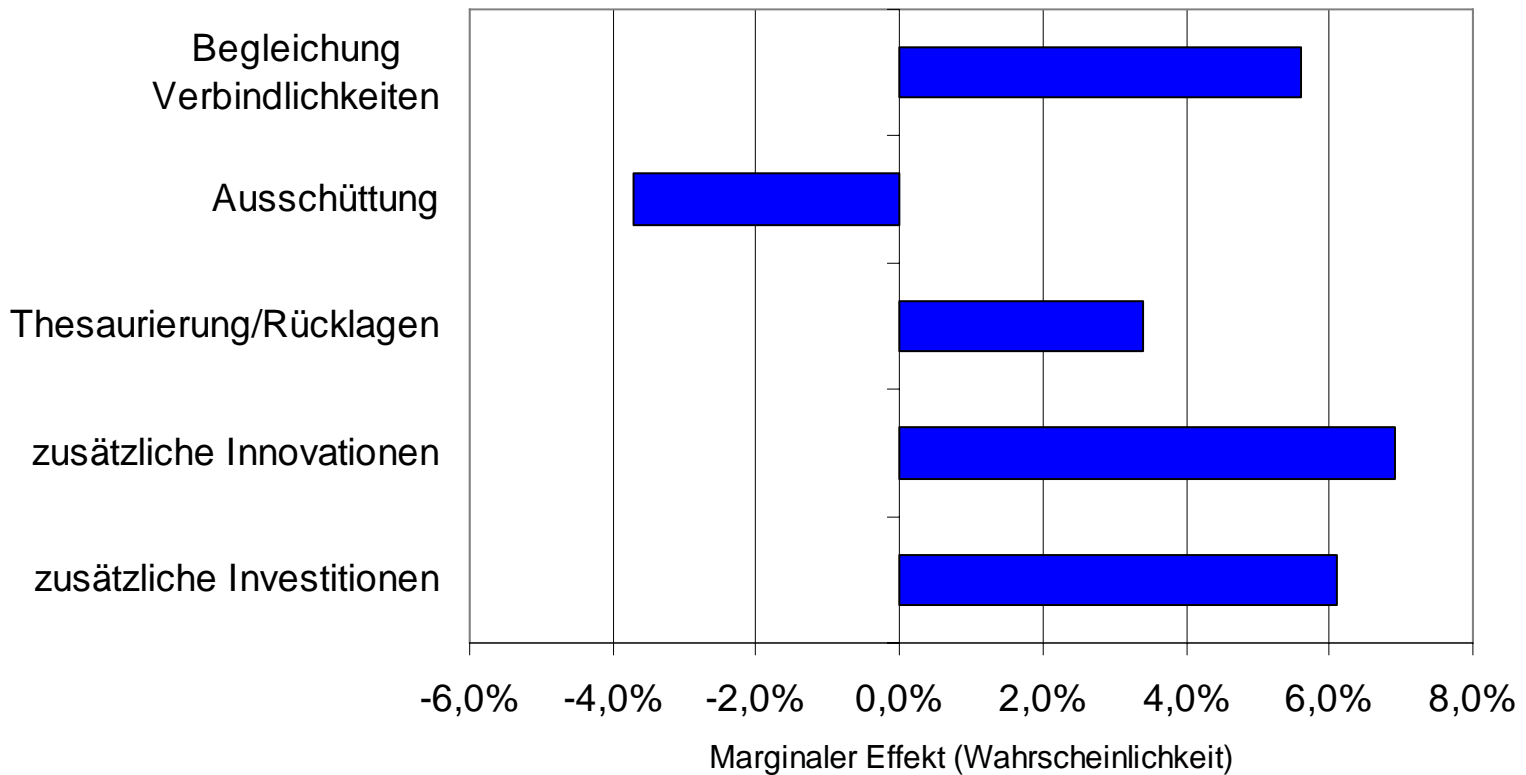
Quelle: Mannheimer Innovationspanel, Erhebung 2007 – Berechnungen des ZEW,
 Nutzung: marginale Effekte Probitschätzung (Prozent), Bonität: Koeffizienten Tobit-Schätzung (dimensionslos)

Eigenkapitalquoten



Quelle: Mannheimer Innovationspanel, Erhebung 2007 – Berechnungen des ZEW.
Imputierte Werte

Verwendung zusätzlicher Eigenmittel – FU vs. Nicht-FU



Quelle: Mannheimer Innovationspanel, Erhebung 2007 – Berechnungen des ZEW

Die Ergebnisse auf einen Blick...

- Familienunternehmen sind **konservativ finanziert**
- Bankkredite, aber auch Überziehungskredite haben größere Bedeutung: **nicht mit Finanzierungsrestriktionen zu erklären**
→ Motiv unternehmerische **Unabhängigkeit?**
- Eigenkapitalausstattung kleinerer FU geringer, größerer FU höher
- **Solidität:** Zusätzlich zur Verfügung stehendes Kapital bleibt eher im Unternehmen

The background of the slide features a bright, high-key photograph of a modern interior space. On the left side, the silhouettes of four people are visible, standing and looking towards a large window. The window is composed of a grid of thin, dark frames, and the light coming through it is very bright, creating a strong backlighting effect. The floor is highly reflective, mirroring the silhouettes of the people and the window grid. The overall atmosphere is clean, minimalist, and professional.

**Vielen Dank für Ihre
Aufmerksamkeit!**